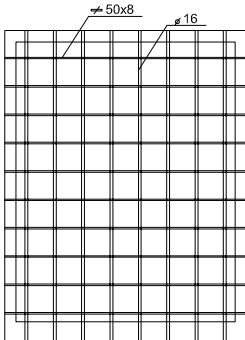


# KRATY I SIATKI OKIENNE W CZĘŚCI P.D.O.Z.

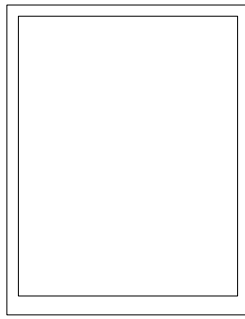
## skala 1:20

WIDOK KRATY  
(z zewnątrz)

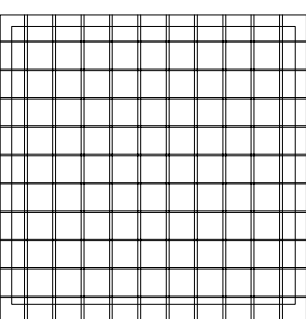
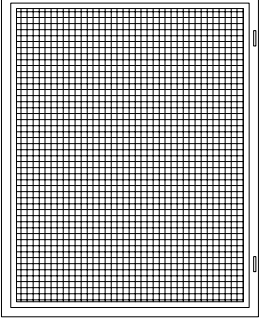


Kr1 z siatką: 128x163 - 3szt  
Kr4 bez siatki: 128x163 - 1szt  
Kr5 bez siatki: 120x163 - 8szt

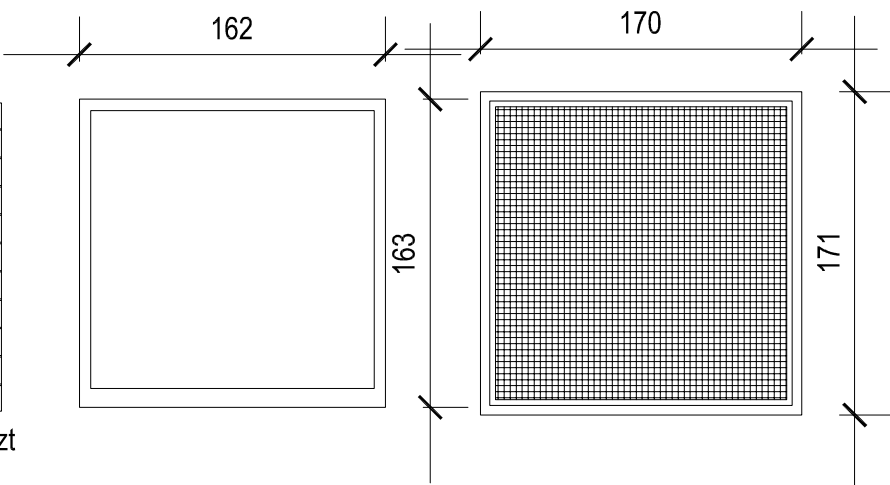
WIDOK OKNA  
(z zewnątrz)



WIDOK SIATKI OCHRONNEJ  
od wewnątrz)

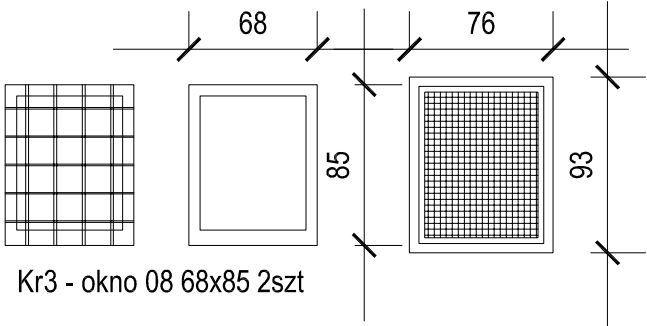


Kr2 - okno 07 162x163 1szt




Lp	Szt	Wymiary	Długość mm	Masa jednost kg/m	Masa sztuki kg	Masa całkowita kg
1	4	Rama L40x40x4	1710 1360	2,42	4,14 3,29	16,55 13,16
2	4	Bl. 3x30	1710 1360	0,71	1,21 0,97	4,86 3,86
3	11	Bl. 8x50	1520	3,14	4,77	52,50
4	22	Bl. 3x50	450	1,18	0,53	11,66
5	22	Bl. 3x50	100	1,18	0,12	2,64
6	22	Bl. 3x30	255	0,71	0,18	3,96
					Razem	109,19
					12 szt	1310,28
7	88	Nity 15x3				
8	1	Siatka 1200x1550				
Lp	Szt	Wymiary	Długość mm			Długość całkowita m
9	8	Pręt Ø16	2130		Razem	21,30
					3 szt	63,90

Lp	Szt	Wymiary	Długość mm	Masa jednost kg/m	Masa sztuki kg	Masa całkowita kg
1	4	Rama L40x40x4	1710 1700	2,42	4,14 4,114	16,55 16,45
2	4	Bl. 3x30	1710 1700	0,71	1,21 1,207	4,86 4,83
3	11	Bl. 8x50	1860	3,14	5,84	64,24
4	22	Bl. 3x50	450	1,18	0,53	11,66
5	22	Bl. 3x50	100	1,18	0,12	2,64
6	22	Bl. 3x30	255	0,71	0,18	3,96
					Razem	125,19
					2 szt	250,38
7	88	Nity 15x3				
8	1	Siatka 1540x1550				
Lp	Szt	Wymiary	Długość mm			Długość całkowita m
9	10	Pręt Ø16	2130		Razem	21,30
					2 szt	42,60



Kr3 - okno 08 68x85 2szt

Lp	Szt	Wymiary	Długość mm	Masa jednost kg/m	Masa sztuki kg	Masa całkowita kg
1	4	Rama L40x40x4	760 930	2,42	1,84 2,25	7,36 9,00
2	4	Bl. 3x30	760 930	0,71	0,54 0,66	2,16 2,64
3	5	Bl. 8x50	920	3,14	2,89	14,45
4	10	Bl. 3x50	450	1,18	0,53	5,3
5	10	Bl. 3x50	100	1,18	0,12	1,2
6	10	Bl. 3x30	255	0,71	0,18	1,8
					Razem	43,91
					2 szt	87,82
7	80	Nity 15x3				
8	1	Siatka 600x770				
Lp	Szt	Wymiary	Długość mm			Długość całkowita m
9	4	Pręt Ø16	1310		Razem	5,24
					2 szt	10,48

P.H.U. Taros - Pracownia Projektowa			
	temat:	Rozbudowa siedziby Komendy Powiatowej Policji w Pruszczu Gdańskim	
	adres:	ul. Wita Stwosza 4, 83-000 Pruszcz Gdański, dz. nr ew. 22/40 i 25/2	
	rysunek:	P.D.O.Z. - KRATY I SIATKI OCHR. OKIENNE - ZESTAWIENIE	
	zespół projektowy:	arch. Tadeusz Rostkowski arch. Adam Pochylski arch. Przemysław Grzelak	GT-NB-63/105/76 w specjalności architektonicznej
	sprawdzająca:	arch. Karolina Paluszyńska-Czekaj	PO/KK/408/2011 w specjalności architektonicznej
nr archiwalny 2018/05	06.2018 r.	FAZA: architektura	skala 1:20